

#ImmofitErfolgreichVermittelt: Mietwohnung im Erdgeschoss in Zweifamilienhaus in Söding - Sankt Johann

8561, Söding-Sankt Johann

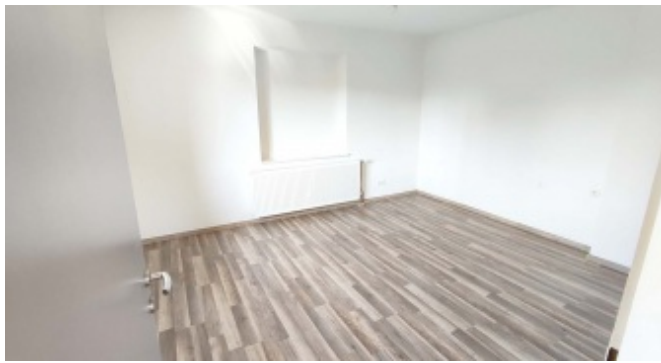
Wohnfläche: 65 m² **Zimmer:** 2

Ort: 8561, Söding-Sankt Johann

Mietpreis EUR 520,00

**MIETWOHNUNG IN ZWEIFAMILIENHAUS
MODERN UND MIT GRÜNFLÄCHE IM ERDGESCHOSS**





Ausstattung

Parkplätze	1
Keller	kein Keller
Möbliert	teil möbliert
Terrasse / Balkone	Terrasse
Grünfläche	Nach Vereinbarung

Anschlüsse/Versorgung

Wasser	Öffentlich
Heizung	Gasheizung
Strom	Ja

Beschreibung

Immofit Nr.: 7068

Highlights:

Allgemeine Informationen

Subjektive Bewertung	-
Grundstücksfläche (ca.)	0
Himmelsausrichtung	-
Widmung	-
Bebauungsdichte	-
Baujahr (ca.)	-
Sanierungsarbeiten, wann	-

Verbrauchsdaten/Kosten

Betriebskosten	EUR 80,00
Heizkosten	EUR 100,00
Kaution	EUR 2.000,00
Monatliche Gesamtkosten (inkl. USt)	-
Ablöse	-
Maklerprovision BMM	1, 2 BMM + gesetzl. USt

- Moderne Mietwohnung im Erdgeschoss
- Gemütliches Umfeld
- Terrasse & Grünfläche
- Garage

Fotos: Achtung: Fotos können verzerrt sein bzw. den tatsächlichen Zustand oft nicht wiedergeben!

Lage: 8561 Söding - Sankt Johann

Baujahr: ca. 2020 innen modernisiert

Wohn(Nutz)fläche: ca. 65 m² zzgl. Terrasse

Gebäude - Aufteilung der Räumlichkeiten:

- 1 Vorraum
- 1 Bad mit Dusche und WC
- 1 Abstellraum + ein kleinerer Abstellbereich
- 1 Küche mit Essbereich
- 2 Zimmer

Versorgung: Strom, Wasser, Kanal, Heizung mit Gas oder feste Brennstoffe

Highlights & Sonstiges:

Diese Mietwohnung befindet sich in einem gepflegten **Zweifamilienhaus** im **Erdgeschoss** mit gemütlichem Innenhof. Zur Mietwohnung gehört eine **Garage** im Nebengebäude. Beim Eingangsbereich befindet sich eine ca. **17 m² große Terrasse**, welche inklusive der Grünfläche benutzt werden darf. Die Pflege der Grünfläche wird von den Vermietern übernommen. Über ein paar Stufen gelangt man in den **Vorraum** der Wohnung. Die Wohnung ist aufgeteilt in **Küche mit Essbereich, 2 Zimmern, 1 Badezimmer mit Dusche und WC, 1 größerer Abstellraum** für Waschmaschine und ein kleinerer Abstellraum (ehemaliger Stiegenaufgang). Wir freuen uns auf gemeinsame Besichtigungstermine.

Lage & Entfernungen: In wenigen Minuten erreicht man Supermärkte, Bus und Bahn

Energieausweis: in Arbeit --,-- kWh/m²a bzw. fGEE --

Besichtigungsmöglichkeiten: nach Vereinbarung (1 - 2 Tage vorher anmelden)

Gesamtmiete: EUR 700,--

Betriebskosten: ca. EUR 80,-- (Kanal, Müllabfuhr, Versicherung, Wasser),

Heizung: ca. EUR 100,--

Miete: EUR 520,--

Strom und Telefon extra

Kaution: EUR 2.000,--

Honorar: 1, 2 Bruttomonatsmieten zuzüglich 20 % USt Provision

- **Energieausweis:** Sollte es keine Daten zum Energieausweis gem. EAVG geben, dann wurde vom Verkäufer/Vermieter/Verpächter nach Aufklärung über die generelle Vorlagepflicht ab 1.1.2009 noch keiner vorgelegt. Im Falle der Nichtvorlage gilt zumindest eine dem Alter und der Art des Gebäudes entsprechende Gesamtenergieeffizienz als vereinbart.

Die Angaben erfolgen aufgrund der Informationen und der Unterlagen, die uns vom Eigentümer zur Verfügung gestellt werden und sind ohne Gewähr. Die Zahlenangaben, Informationen über Baujahr, Ausführung, Zustand, etc. beruhen teilweise auf Schätzungen bzw. Annahmen und sind daher ebenfalls ohne Gewähr! Der Grundbuchsstand hinsichtlich der Widmung des Grundstückes muss nicht mit der tatsächlichen Widmung des

Grundstückes übereinstimmen! Skizzen und Pläne können von den Maßen in der Natur abweichen und muss daher eine Flächenangabe nicht mit den Maßen in natura übereinstimmen! Bei Interesse informieren Sie sich am besten immer beim zuständigen Gemeindeamt bzw. den zuständigen Ämtern und Behörden nach Absprache mit uns! Besichtigen Sie das Haus auch ruhig mit einem Experten Ihrer Wahl bzw. mehrmals! Die Angabe des Kaufpreises ist exklusive der Kaufnebenkosten (Grunderwerbssteuer, Grundbucheintragungsgebühr, Kosten der Vertragserrichtung und grundbücherlichen Durchführung nach Tarif des jeweiligen Urkundenerrichters sowie Barauslagen für Beglaubigungen und Stempelgebühren, Kosten und Abgaben für Grundverkehrsverfahren länderspezifisch unterschiedlich, Vermittlungsprovision, etc.)! Angebot vorbehaltlich Zwischenvermittlung (Zwischenverkauf, Zwischenvermietung, Rückzug des Verkäufers, ...) bzw. Rückzug des Angebotes durch den / die Eigentümer. Angebot vorbehaltlich Fehler bzw. Irrtümer!

Möchten Sie mehr wissen?

Erst eine ausführliche Innen- bzw. Außenbesichtigung, kann Ihnen den richtigen Eindruck vermitteln, da Fotos oft nicht so wirklich den tatsächlichen Zustand wiedergeben können! Sollte von Ihnen dann ein ernsthaftes Interesse bestehen, so werden wir versuchen alle nötigen Informationen an Sie weiterzuleiten bzw. für Sie herbeizuschaffen bzw. Ansprechpersonen namhaft zu machen! Alle Besichtigungen mit Bestätigung durch einen Besichtigungsschein sind unverbindlich und kostenlos!

Seit 01.01.2009 ist der Energieausweis bei Verkauf und Vermietung verpflichtend beizubringen. Informieren Sie sich daher darüber bzw. stellen wir Ihnen gerne eine Kontakt zu einem technischen Büro her, damit dieser den Energieausweis für Sie erstellt!

Rufen Sie gleich an um einen Besichtigungstermin zu vereinbaren.

Wir freuen uns über Ihre Anfrage.

Bewertung

Immobilie ☆☆☆☆☆
0 Bewertung(en)

Anbieter ★★★★★
2 Bewertung(en)

Anbieterinfos

Ortner KG | ImmoFit Your Life | immofit.at
8561 Söding
Packerstraße 72
0313750460

IMMOPLANET-NR: 299
INTERNE-NR: 7068
VERÖFFENTLICHUNG: 15.07.2022
ÄNDERUNG: 15.07.2022



© Copyright 2006-2024 3marketing e.U.

Wir verwenden Cookies für ein optimales Nutzungserlebnis. [Mehr Informationen](#)