

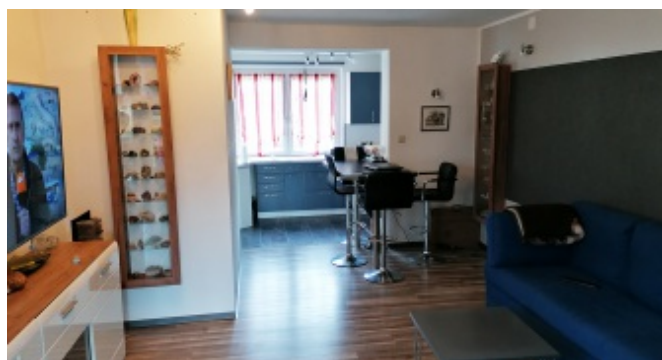
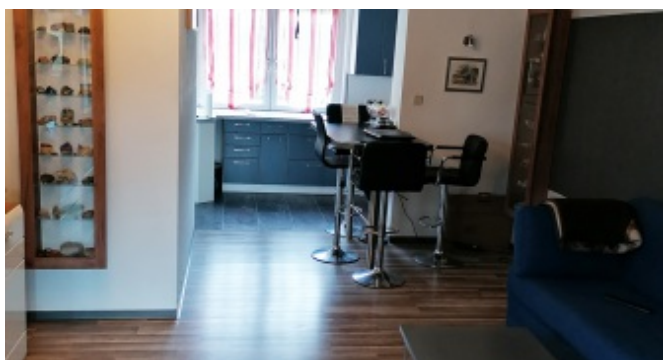
#Mietwohnung im Erdgeschoss in toller, erhöhter Lage in Söding

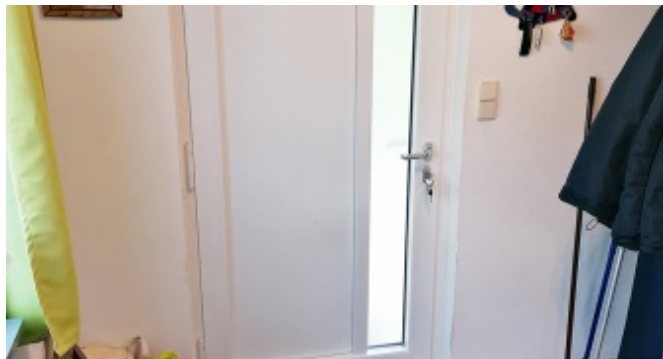
8561, Söding-Sankt Johann

Wohnfläche: 55 m² **Zimmer:** 2

Ort: 8561, Söding-Sankt Johann

Mietpreis EUR 560,00





Ausstattung

Parkplätze	1
Keller	voll unterkellert
Möbliert	teil möbliert
Terrasse / Balkone	Terrasse
Grünfläche	zum Mitbenützen

Anschlüsse/Versorgung

Wasser	Öffentlich
Heizung	Ölheizung
Strom	Ja

Beschreibung

Diese tolle Erdgeschoss-Wohnung befindet sich in einer schönen, etwas erhöhten Lage in

Allgemeine Informationen

Subjektive Bewertung	-
Grundstücksfläche (ca.)	0
Himmelsausrichtung	-
Widmung	-
Bebauungsdichte	-
Baujahr (ca.)	-
Sanierungsarbeiten, wann	-

Verbrauchsdaten/Kosten

Betriebskosten	EUR 81,67
Heizkosten	EUR 74,66
Kaution	EUR 1.800,00
Monatliche Gesamtkosten (inkl. USt)	EUR 560,00
Ablöse	EUR 800,00
Maklerprovision BMM	1, 2 BMM + gesetzl. USt

Söding. Die ca. 55 m² sind gut aufgeteilt und bieten Platz für ein junges Paar oder Single. Vom Vorraum aus gelangt man in die Wohnküche und das Badezimmer mit einer Dusche. Die Küche ist möbliert und wird für eine bestimmte Ablöse vom neuen Mieter übernommen. Der Wohnbereich bietet genügend Platz und ist modern ausgeführt. Von diesem gelangt man in das Schlafzimmer. Abgerundet wird diese Wohnung durch ein Kellerabteil und einen Carport-Abstellplatz für das Auto. Die Wohnung bietet genügend Platz und weist einen jugendlichen Charme auf.

- Wohnfläche: ca. 55 m²
- Aufteilung der Räumlichkeiten: 2 Zimmer, 1 Küche (Küche möbliert), Bad mit Dusche und WC, Vorraum
- Ausstattung: SAT-Anschluß, Laminatböden, Kellerabteil, Balkon, Carport

- Mietpreis: EUR 560,00 (inkl. USt, inkl. Betriebskosten, inkl. Heizung) Strom und Telefon extra!

- Detaillierte Aufgliederung:

Hauptmietzins: EUR 366,17 + 10% USt = EUR 402,87

Betriebskosten: EUR 74,25 + 10% USt = EUR 81,67

Heizung: EUR 62,22 + 20% USt = EUR 74,66

Servicespesen: EUR 0,80 + 10% USt = EUR 0,88

Strom und Telefon sind selbst anzumelden und auf eigene Rechnung zu bezahlen.

Energieausweis ist in Arbeit.

- Kautions: EUR 1.800,--

- Honorar: 1 - 2 Bruttomonatsmieten + gesetzl. USt (20 %) Provision

Energieausweis: Sollte es keine Daten zum Energieausweis gem. EAVG geben, dann wurde vom Verkäufer/Vermieter/Verpächter nach Aufklärung über die generelle Vorlagepflicht ab 1.1.2009 noch keiner vorgelegt. Im Falle der Nichtvorlage gilt zumindest eine dem Alter und der Art des Gebäudes entsprechende Gesamtenergieeffizienz als vereinbart.

Finanzierungsmöglichkeiten: über Finanzierungsmöglichkeiten bzw. Angebote von mit uns kooperierenden Banken und Kreditinstituten können Sie sich gerne informieren! Wir möchten hier keine Finanzierungsrate angeben, da diese von Fall zu Fall verschieden ist.

Angaben Ohne Gewähr: Die Angaben erfolgen aufgrund der Informationen und der Unterlagen, die uns vom Eigentümer zur Verfügung gestellt werden und sind ohne Gewähr. Die Zahlenangaben, Informationen über Baujahr, Ausführung, Zustand, etc. beruhen teilweise auf Schätzungen bzw. Annahmen und sind daher ebenfalls ohne Gewähr! Der Grundbuchsstand hinsichtlich der Widmung des Grundstückes muss nicht mit der tatsächlichen Widmung des Grundstückes übereinstimmen! Skizzen und Pläne können von den Maßen in der Natur abweichen und muss daher eine Flächenangabe nicht mit den Maßen in natura übereinstimmen! Bei Interesse informieren Sie sich am besten immer beim zuständigen Gemeindeamt bzw. den zuständigen Ämtern und Behörden nach Absprache mit uns! Besichtigen Sie das Haus auch ruhig mit einem Experten Ihrer Wahl bzw. mehrmals! Die Angabe des Kaufpreises ist exklusive der Kaufnebenkosten (Grunderwerbssteuer, Grundbucheintragungsgebühr, Kosten der Vertragserrichtung und grundbücherlichen Durchführung nach Tarif des jeweiligen Urkundenerrichters sowie Barauslagen für Beglaubigungen und Stempelgebühren, Kosten und Abgaben für Grundverkehrsverfahren länderspezifisch unterschiedlich, Vermittlungsprovision, etc.)! Angebot vorbehaltlich Zwischenvermittlung (Zwischenverkauf, Zwischenvermietung, Rückzug des Verkäufers, ...) bzw. Rückzug des Angebotes durch den / die Eigentümer.

Möchten Sie mehr wissen?

Erst eine ausführliche Innen- bzw. Außenbesichtigung, kann Ihnen den richtigen Eindruck vermitteln, da Fotos oft nicht so wirklich den tatsächlichen Zustand wiedergeben können! Sollte von Ihnen ernsthaftes Interesse bestehen, so werden wir versuchen alle nötigen Informationen an Sie weiterzuleiten bzw. für Sie zu beschaffen bzw. Ansprechpersonen namhaft zu machen! Bei Besichtigungen wird in der Regel mit Ihnen ein Besichtigungsschein ausgefüllt. Dieser dient als Nachweis, dass Sie über die Nebenkosten aufgeklärt worden sind sowie im Fall eines Kaufanbotes eine Provision zu entrichten ist.

Seit 01.01.2009 ist der Energieausweis bei Verkauf und Vermietung verpflichtend beizubringen. Informieren Sie sich daher darüber bzw. stellen wir Ihnen gerne einen Kontakt zu einem technischen Büro her, damit dieser den Energieausweis für Sie erstellt!

Rufen Sie uns am besten gleich an und vereinbaren einen Besichtigungstermin:

Ihr Immofit Your Life Team

Ortner KG - immofit.at
Packerstraße 72
8561 Söding

www.immofit.at
www.ortner-immobilien.com
www.ortner-online.at

Kontaktieren Sie uns unter:

Festnetz: (0043) 03137/50 460
Email: office@ortner-online.at

Im Falle eines Ankaufes ist an uns eine Maklerprovision in gesetzlicher Höhe von 3 % zuzüglich 20% Mehrwertsteuer zu zahlen.
Diese Provision ist fällig und zahlbar bei Kaufanbotabschluss.

Bewertung

Immobilie 
0 Bewertung(en)

Anbieter 
2 Bewertung(en)

Anbieterinfos

Ortner KG | Immofit Your Life | immofit.at
8561 Söding
Packerstraße 72
0313750460

IMMOPLANET-NR: 266
INTERNE-NR: 7061
VERÖFFENTLICHUNG: 11.11.2019
ÄNDERUNG: 11.11.2019



© Copyright 2006-2019 3marketing e.U.

Wir verwenden Cookies für ein optimales Nutzungserlebnis. [Mehr Informationen](#)