

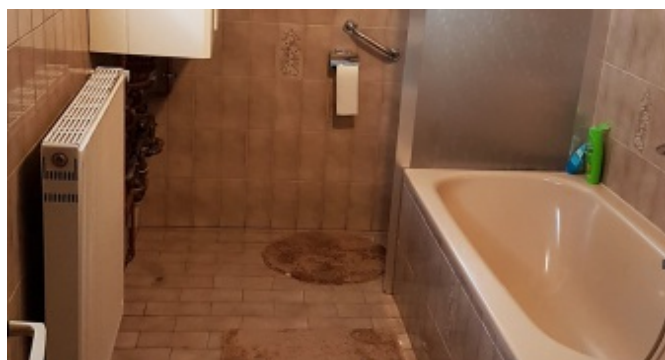
#Ursprüngliches Bauernhaus zu mieten in Söding-Sankt Johann

8561, Söding-Sankt Johann

Wohnfläche: 65 m² **Zimmer:** 2

Ort: 8561, Söding-Sankt Johann

Mietpreis EUR 750,00





Ausstattung

Parkplätze	1
Keller	kein Keller
Möbliert	teil möbliert
Terrasse / Balkone	-
Grünfläche	nach Absprache

Anschlüsse/Versorgung

Wasser	Öffentlich
Heizung	Gasheizung
Strom	Ja

Beschreibung

Dieses ursprüngliche Bauernhaus wurde vermutlich im 18 oder 19 Jahrhundert errichtet. Es bietet den Charme mit viel Holz und Fresken an der Decke. Die Zimmer sind großzügig

Allgemeine Informationen

Subjektive Bewertung	-
Grundstücksfläche (ca.)	0
Himmelsausrichtung	-
Widmung	-
Bebauungsdichte	-
Baujahr (ca.)	-
Sanierungsarbeiten, wann	-

Verbrauchsdaten/Kosten

Betriebskosten	EUR 60,00
Heizkosten	EUR 140,00
Kaution	-
Monatliche Gesamtkosten (inkl. USt)	EUR 750,00
Ablöse	-
Maklerprovision BMM	1 - 2 BMM zuzügl. 20% USt

ausgestaltet und bietet ausreichend Platz. Ausgestattet ist dieses Bauernhaus mit einer Gasheizung, welche sich im Badezimmer befindet. Die Lage ist sehr zentral und daher können sämtliche Einrichtungen zu Fuß erreicht werden.

Wenn Sie urig wohnen möchten, dann sind Sie hier genau richtig.

- Wohnfläche: ca. 65 m²
- Aufteilung der Räumlichkeiten: 2 Zimmer, Küche mit Essbereich, Bad mit Wanne und WC, Vorraum
- Ausstattung: Holzböden, Auto-Abstellplatz,
- Mietpreis: EUR 750,00 (inkl. USt, inkl. Betriebskosten, inkl. Heizung), Strom und Telefon extra!
- Detaillierte Aufgliederung:
Hauptmietzins EUR 550,00
Betriebskosten: ca. EUR 60,00
Heizkosten: ca. EUR 140,00

Eine genaue Abrechnung der Heiz- und Betriebskosten erfolgt immer am Jahresende und werden etwaige Nachzahlungen im Folgejahr bekanntgegeben.

Strom und Telefon sind selbst anzumelden und auf eigene Rechnung zu bezahlen.

Energieausweis ist in Arbeit.

- Kautions: EUR 1.800,--
- Honorar: 1 - 2 Bruttomonatsmiete + gesetzl. USt (20 %) Provision

- **Energieausweis:** Sollte es keine Daten zum Energieausweis gem. EAVG geben, dann wurde vom Verkäufer/Vermieter/Verpächter nach Aufklärung über die generelle Vorlagepflicht ab 1.1.2009 noch keiner vorgelegt. Im Falle der Nichtvorlage gilt zumindest eine dem Alter und der Art des Gebäudes entsprechende Gesamtenergieeffizienz als vereinbart.

Die Angaben erfolgen aufgrund der Informationen und der Unterlagen, die uns vom Eigentümer zur Verfügung gestellt werden und sind ohne Gewähr. Die Zahlenangaben, Informationen über Baujahr, Ausführung, Zustand, etc. beruhen teilweise auf Schätzungen bzw. Annahmen und sind daher ebenfalls ohne Gewähr! Der Grundbuchsstand hinsichtlich der Widmung des Grundstückes muss nicht mit der tatsächlichen Widmung des Grundstückes übereinstimmen! Skizzen und Pläne können von den Maßen in der Natur abweichen und muss daher eine Flächenangabe nicht mit den Maßen in natura übereinstimmen! Bei Interesse informieren Sie sich am besten immer beim zuständigen Gemeindeamt bzw. den zuständigen Ämtern und Behörden nach Absprache mit uns! Besichtigen Sie das Haus auch ruhig mit einem Experten Ihrer Wahl bzw. mehrmals! Die Angabe des Kaufpreises ist exklusive der Kaufnebenkosten (Grunderwerbssteuer, Grundbucheintragungsgebühr, Kosten der Vertragserrichtung und grundbücherlichen Durchführung nach Tarif des jeweiligen Urkundenerrichters sowie Barauslagen für Beglaubigungen und Stempelgebühren, Kosten und Abgaben für Grundverkehrsverfahren länderspezifisch unterschiedlich, Vermittlungsprovision, etc.)! Angebot vorbehaltlich Zwischenvermittlung (Zwischenverkauf, Zwischenvermietung, Rückzug des Verkäufers, ...) bzw. Rückzug des Angebotes durch den / die Eigentümer. Angebot vorbehaltlich Fehler bzw. Irrtümer!

Möchten Sie mehr wissen?

Erst eine ausführliche Innen- bzw. Außenbesichtigung, kann Ihnen den richtigen Eindruck vermitteln, da Fotos oft nicht so wirklich den tatsächlichen Zustand wiedergeben können! Sollte von Ihnen dann ein ernsthaftes Interesse bestehen, so werden wir versuchen alle nötigen Informationen an Sie weiterzuleiten bzw. für Sie herbeizuschaffen bzw. Ansprechpersonen namhaft zu machen! Alle Besichtigungen mit Bestätigung durch einen Besichtigungsschein sind unverbindlich und kostenlos!

Seit 01.01.2009 ist der Energieausweis bei Verkauf und Vermietung verpflichtend beizubringen. Informieren Sie sich daher darüber bzw. stellen wir Ihnen gerne eine Kontakt zu einem technischen Büro her, damit dieser den Energieausweis für Sie erstellt!

Rufen Sie gleich an um einen Besichtigungstermin zu vereinbaren.

Wir freuen uns über Ihre Anfrage.

Bewertung

Immobilie 
0 Bewertung(en)

Anbieter 
2 Bewertung(en)

Dokumente

[Nebenkosten_Miete.pdf](#)

Anbieterinfos

Ortner KG | ImmoFit Your Life | immofit.at
8561 Söding
Packerstraße 72
0313750460

IMMOPLANET-NR: 197
INTERNE-NR: 7051
VERÖFFENTLICHUNG: 04.10.2018
ÄNDERUNG: 04.10.2018



© Copyright 2006-2018 3marketing e.U.

Wir verwenden Cookies für ein optimales Nutzungserlebnis. [Mehr Informationen](#)